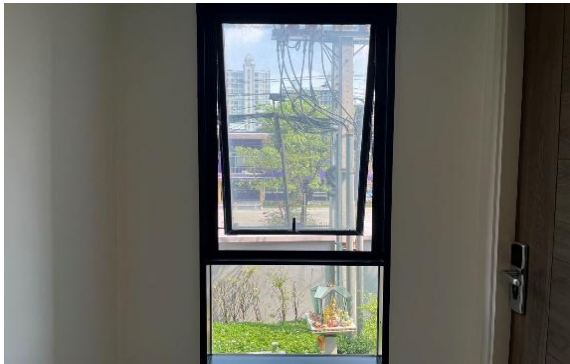


รูปภาพการปฏิบัติตามมาตรการ ของโครงการ เดอะ นิช โมโน สุขุมวิท 50



รูปที่ 1 พื้นที่สีเขียวภายในโครงการ



รูปที่ 2 กระจกภายนอกอาคารและช่องระบายอากาศ



รูปที่ 3 ป้ายดับเครื่องยนต์



รูปที่ 4 ป้ายควบคุมความเร็วในการเดินทาง



รูปที่ 5 กฎระเบียบการพักอาศัย



รูปที่ 6 จุดรวมพล



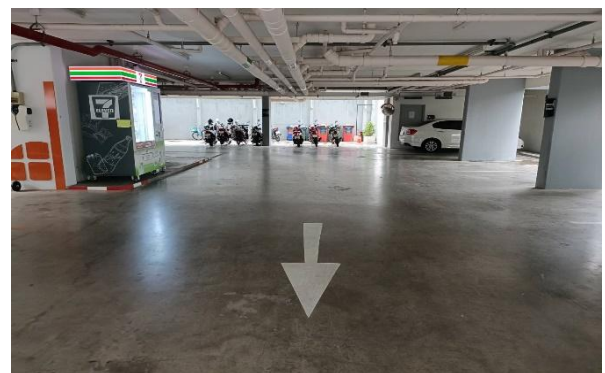
รูปที่ 7 แนวรั้วรอบพื้นที่โครงการ



รูปที่ 8 ระบบบำบัดน้ำเสีย



รูปที่ 9 การสูบบ่อเกรอะ



รูปที่ 10 ระบบจราจรภายในพื้นที่โครงการ



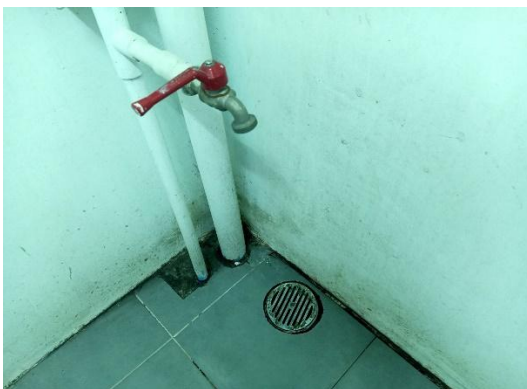
รูปที่ 10 (ต่อ) ระบบจราจรภายในพื้นที่โครงการ



รูปที่ 11 ถังขยะภายในโครงการ



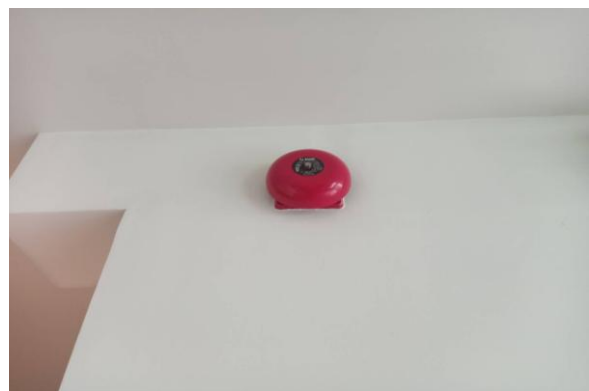
รูปที่ 12 ห้องขยะ



รูปที่ 13 ท่อระบายน้ำ ก๊อกน้ำในห้องขยะ



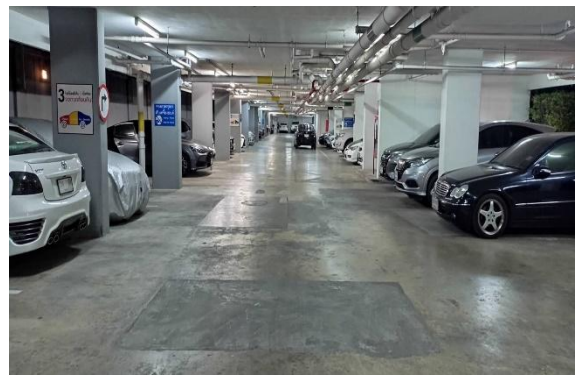
รูปที่ 14 ตะแกรงกรองเศษขยะรอบท่อระบายน้ำ



รูปที่ 15 ระบบป้องกันอัคคีภัย



รูปที่ 16 ช่องระบายอากาศภายในโครงการ



รูปที่ 17 ไฟฟ้าส่องสว่างภายในพื้นที่โครงการ



รูปที่ 18 สระว่ายน้ำ



รูปที่ 18 (ต่อ) สระว่ายน้ำน้ำ



รูปที่ 19 ห้องออกกำลังกาย



รูปที่ 20 ทำความสะอาดสระว่ายน้ำ



รูปที่ 21 เจ้าหน้าที่รักษาความปลอดภัย (รปภ.)



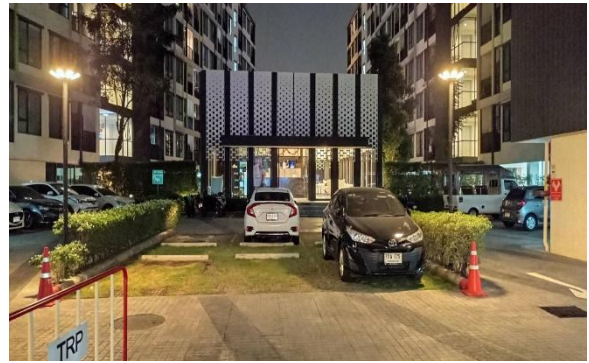
รูปที่ 22 อ่างล้างมือ



รูปที่ 23 รูปเข้า-ออก ภายใน
โครงการ ด้วยระบบคีย์การ์ด



รูปที่ 24 กล้องวงจรปิด



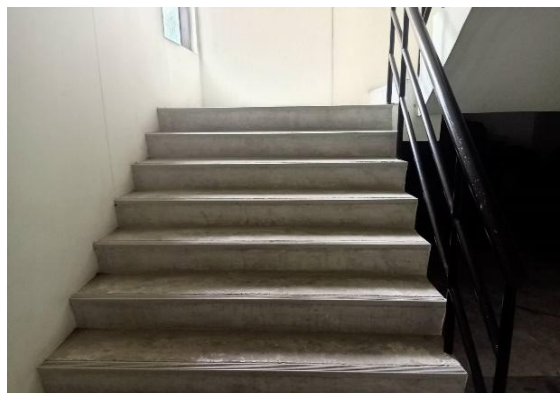
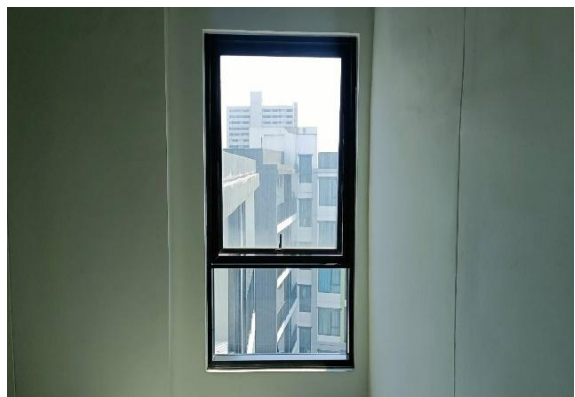
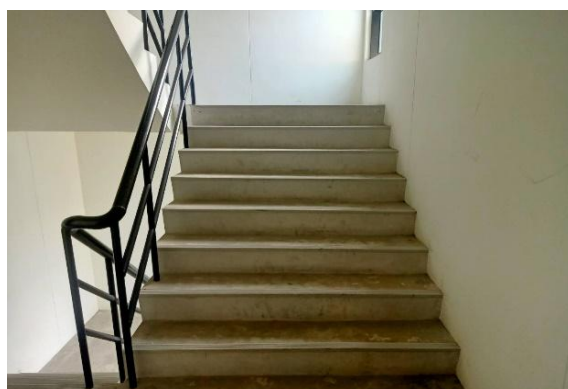
รูปที่ 25 ที่จอดรถยนต์และรถจักรยานยนต์



รูปที่ 26 ห้ามใช้ลิฟต์ขณะเกิดเหตุเพลิงไหม้



รูปที่ 27 ผังภายในโครงการ



รูปที่ 28 ทางหนีไฟ บันไดหนีไฟ และช่องระบายอากาศ



รูปที่ 29 ห้องปั๊ม



รูปที่ 30 ตู้ควบคุมระบบบำบัดน้ำเสีย



รูปที่ 31 บอร์ดเครื่องมือช่าง



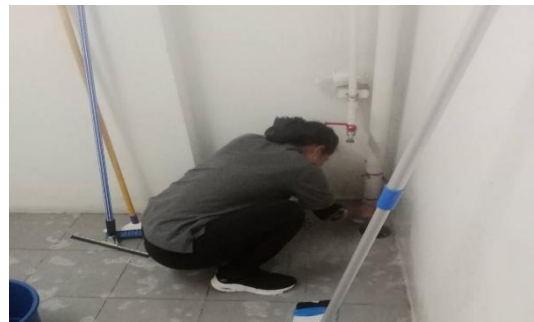
รูปที่ 32 การประชาสัมพันธ์



รูปที่ 33 จุดพักสูบบุหรี่



รูปที่ 34 อุปกรณ์ทำความสะอาดและห้องพักขยะ



รูปที่ 35 ทำความสะอาดห้องขยะและทางเดินอาคารพักอาศัย



รูปที่ 36 ล้างทำความสะอาดพื้นที่รอบโครงการ



รูปที่ 37 ระบบไฟฟ้า และห้องควบคุม



รูปที่ 38 ถังสำรองน้ำชั้นตาดฟ้าและใต้ดิน



รูปที่ 39 สติ๊กเกอร์ติดรถภายในโครงการ



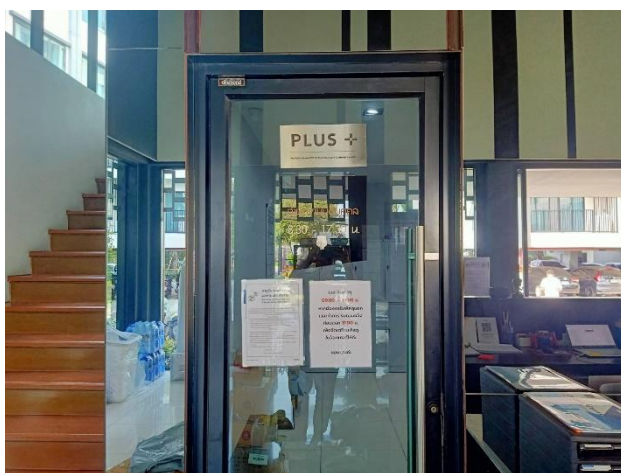
รูปที่ 40 พื้นที่สำหรับรถขยะ



รูปที่ 41 อุปกรณ์ทำความสะอาดส้วม



รูปที่ 42 ตารางรถรับ-ส่ง



รูปที่ 43 ห้องนิติ



รูปที่ 44 ป้ายคัดแยกขยะ